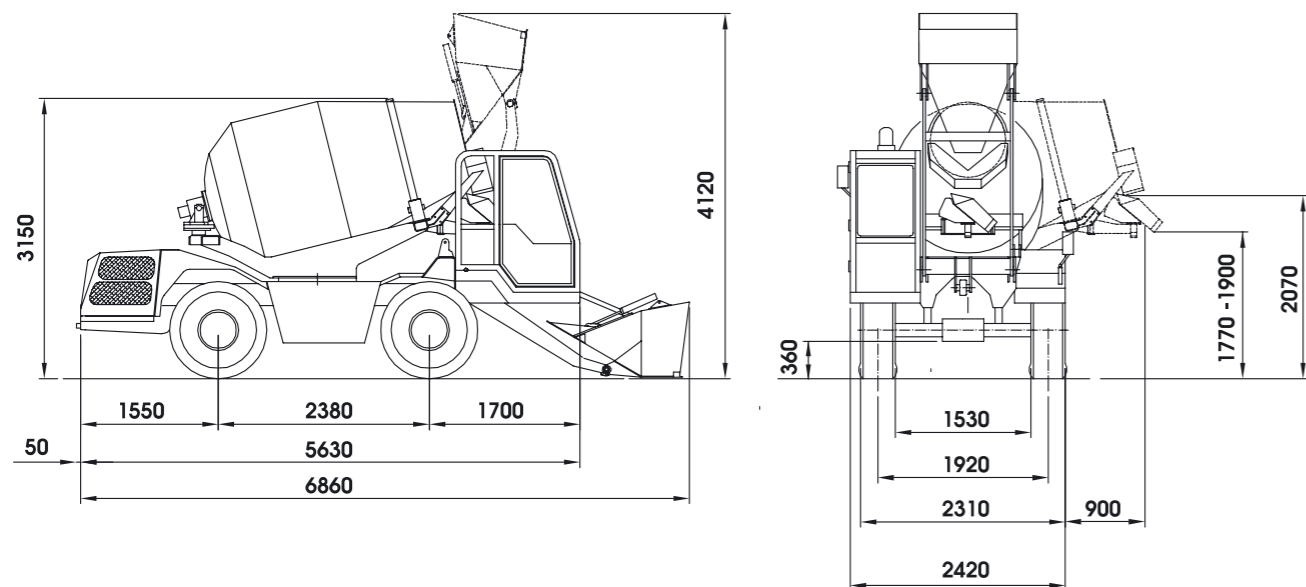


CARMIX 3.5TT



HORMIGONERA:

Capacidad 4850 litros, producción real hormigón 3,5 m³ por amasada. EN 206-1 IN SLUMP S1 Class. Doble hélice. Tapa de registro para vaciar en caso de emergencia. Accionamiento por motor hidráulico con reductora epicicloidal. Regulación de la velocidad de amasado y descarga con independencia de la velocidad de giro del motor diesel. Descarga por inversión de giro. Rotación de cuba (300°) permite descargar a más 2 metros de altura a los 4 lados de la máquina.



MOTOR:

Perkins 1104 D-44 TA - Turbo- Diesel 4 cilindros refrigerado por agua. Potencia calibrada 83KW (111 HP) a 2300 r.p.m. Motor situado transversalmente en la parte posterior.



TRANSMISIÓN:

Hidrostática totalmente automática Bosch Rexroth. La bomba y el motor, ambos de cilindrada variable, transmiten la fuerza a los grupos diferenciales a través de un cambio de 2 velocidades (trabajo y traslado). Tracción integral y dirección a las cuatro ruedas.



EJES:

Dana Spicer con frenos de disco en baño de aceite y reductores epicicloidales finales. Eje anterior directriz y oscilante. Eje posterior fijo.



VELOCIDAD:

En trabajo 0 a 9 km/h, en desplazamiento 0 a 25 km/h. Servo-mando eléctrico.



PUESTO DE CONDUCCIÓN:

Cabina delantera ROPS/FOPS con puerta con doble hoja. Clima, calefacción aire acondicionado (opcional).



SISTEMA HIDRÁULICO:

Tres circuitos independientes. Dos bombas de cilindrada variable para la transmisión hidrostática y para la rotación de la cuba. Dos bombas hidráulicas para los restantes movimientos. Filtro de aspiración y de retorno. Intercambiador tipo agua/aceite-aire.

JOYMIX:

Una sola palanca servo-asistida para el mando de la pala.

PESAJE ELECTRONICO:

Sistema de pesaje con impresora con celdas electrónicas de carga "Load Cell" de bajo del tambor hormigoneron. (Opcional).

PALA CARGADORA:

Capacidad real por carga 600 litros. Dotada de trampilla accionada hidráulicamente.

CANALETA DE DESCARGA:

Giratoria, inclinación accionada hidráulicamente desde la cabina.



SISTEMA DE AGUA:

Totalmente autónomo, bomba auto-aspirante accionada por motor hidráulico. Cuenta-litros. Toma de agua para limpieza. Bomba independiente de alta presión para limpieza (opcional).



PENDIENTE:

30% superable a plena carga.



FRENOS:

De disco múltiple, en baño de aceite, situados en el interior de los diferenciales. Doble circuito independiente. Freno de estacionamiento negativo hidráulico.



NEUMÁTICOS:

Tipo industrial, todo terreno 16/70-20 PR 14.



DIRECCIÓN:

Accionada hidráulicamente. Dirección en las 4 ruedas. Radio de giro interno mm. 1700, externo mm. 3700.



SISTEMA ELÉCTRICO:

12 Volt. Batería de 120 Ah para arranque del motor y sistema normalizado de luces para la circulación por carretera.



CAPACIDAD DEPÓSITOS:

Agua: 2x400 litros. Combustible 115 litros. Aceite hidráulico: 80 litros.



CHASIS:

Construido con perfil de acero para trabajar en las más duras condiciones.



PESO:

Total en orden de marcha kg. 7.400. Peso distribuido proporcionalmente sobre los dos ejes.



SEGURIDAD:

La máquina cuenta con las válvulas de estrangulamiento y bloqueo para procurar la máxima seguridad del operador. Control de seguridad que bloquea la rotación del bombo cuando la pala está elevada.



MANUALES:

La máquina está equipada de manuales de Uso Y Mantenimiento y de Piezas de Repuestos según las normas CE.