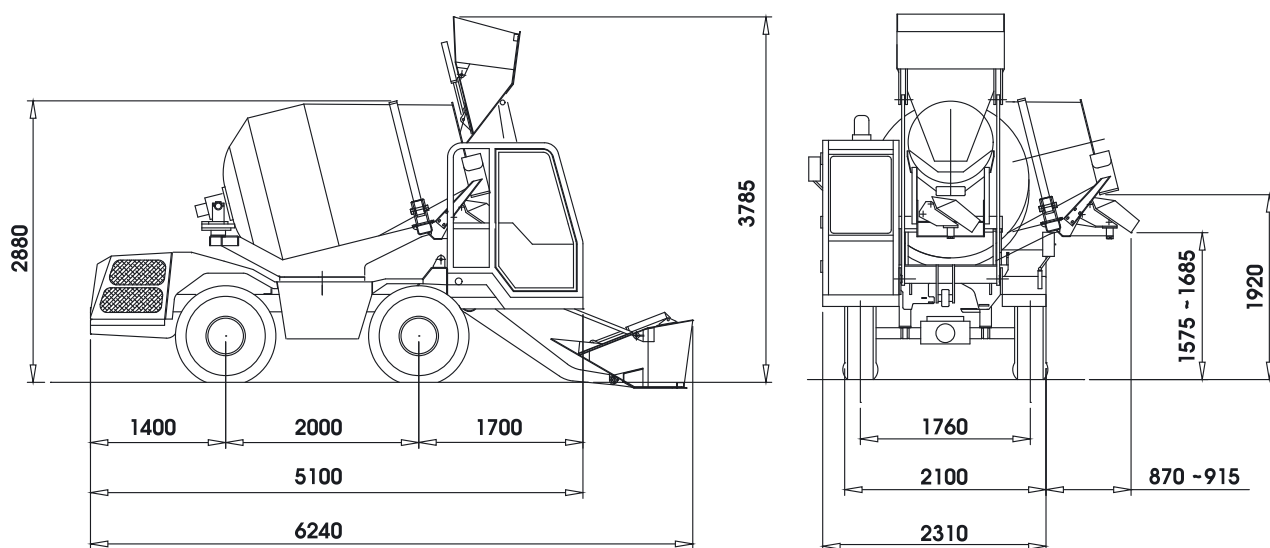


# CARMIX 2.5TT



## HORMIGONERA:

Capacidad 3450 litros, producción real de hormigón 2,5 m<sup>3</sup> por amasada. EN 206-1 IN SLUMP S1 Class. Doble hélice. Tapa de registro para vaciar en caso de emergencia. Accionamiento por motor hidráulico con reductora epicicloidal. Regulación de la velocidad de amasado y descarga con independencia de la velocidad de giro del motor diesel. Descarga por inversión de giro. Rotación de cuba (300°) permite descargar a más 1,9 metros de altura a los 4 lados de la máquina.



## MOTOR:

Perkins diesel engine 1104D-44T - 4 cilindros refrigerado por agua. Potencia calibrada 62,5 KW (84 HP) a 2200 r.p.m. Motor situado transversalmente en la parte posterior.



## TRANSMISIÓN:

Hidrostática totalmente automática Bosch Rexroth. La bomba y el motor, ambos de cilindrada variable, transmiten la fuerza a los grupos diferenciales a través de un cambio de 2 velocidades (trabajo y traslado). Tracción integral y dirección a las cuatro ruedas.



## EJES:

Dana Spicer con frenos de disco en baño de aceite y reductores epicicloidales finales. Eje anterior directriz y oscilante. Eje posterior fijo.



## VELOCIDAD:

En trabajo 0 a 9 km/h, en desplazamiento 0 a 25 km/h. Servomando eléctrico.



## PUESTO DE CONDUCCIÓN:

Cabina delantera ROPS/FOPS con puerta con doble hoja. Clima, calefacción aire acondicionado (opcional).



## SISTEMA HIDRÁULICO:

Tres circuitos independientes. Dos bombas de cilindrada variable para la transmisión hidrostática y para la rotación de la cuba. Dos bombas hidráulicas para los restantes movimientos. Filtro de aspiración y de retorno. Intercambiador tipo agua/aceite-aire.



## JOYMIX:

Una sola palanca servo-asistida para el mando de la pala.



## PESAJE ELECTRONICO:

Sistema de pesaje con impresora con celdas electrónicas de carga "Load Cell" de bajo del tambor hormigoneron. (Opcional).



## PALA CARGADORA:

Capacidad real por carga 400 litros. Dotada de trampilla accionada hidráulicamente.



## CANALETA DE DESCARGA:

Giratoria, inclinación accionada hidráulicamente desde la cabina.



## SISTEMA DE AGUA:

Totalmente autónomo, bomba auto-aspirante accionada por motor hidráulico. Cuenta-litros. Toma de agua para limpieza. Bomba independiente de alta presión para limpieza (opcional).



## PENDIENTE:

30% superable a plena carga.



## FRENOS:

De disco múltiple, en baño de aceite, en el interior de los diferenciales. Doble circuito independiente. Freno de estacionamiento negativo hidráulico.



## NEUMÁTICOS:

Tipo industrial, todo terreno 12.5-20 PR 12.



## DIRECCIÓN:

Accionada hidráulicamente. Dirección en las 4 ruedas. Radio de giro: int mm. 1500 ext m. 3500.



## SISTEMA ELÉCTRICO:

12 Volt. Batería de 120 Ah para arranque motor y sistema normalizado de luces para la circulación por carretera.



## CAPACIDAD DEPÓSITOS:

Agua: 2x270 litros Combustible 105 litros. Aceite hidráulico: 80 litros.



## CHASIS:

Construido con perfil de acero para trabajo en todo tipo de terreno.



## PESO:

total en orden de marcha Kg. 6.000 distribuido proporcionalmente sobre los dos ejes.



## SEGURIDAD:

La máquina cuenta con las válvulas de bloqueo necesarias para la máxima seguridad del operador. Control de seguridad que bloquea la rotación del bombo cuando la pala está elevada.



## MANUALES:

La máquina está equipada de manuales de Uso Y Mantenimiento y de Piezas de Repuestos según las normas CE.